



Jean Claude  
CARON



*Catalogue 2022*

[www.editionsjdelisle](http://www.editionsjdelisle)

# Jean Claude CARON



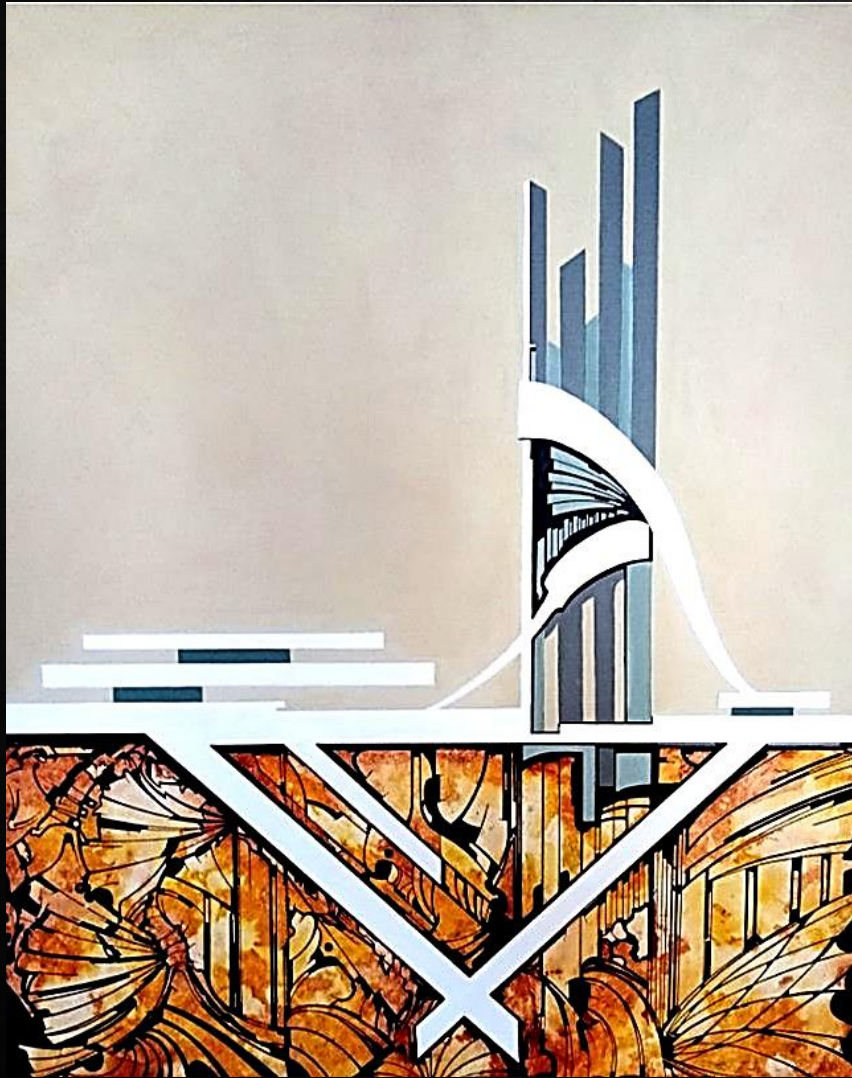
Sortie d'Autoroute

*Acrylique sur toile – Format 116 x 81 cm*



[www.editionsjdelisle](http://www.editionsjdelisle)

# Jean Claude CARON



**Cité des Terrasses**

*Acrylique sur toile – Format 100 x 81 cm*



[www.editionsjdelisle](http://www.editionsjdelisle)

# Jean Claude CARON



**Les Quatre Chemins**

*Acrylique sur toile – Format 61 × 46 cm*



[www.editionsjdelisle](http://www.editionsjdelisle)

# Jean Claude CARON



**Turbulence Urbaine**

*Acrylique sur toile - Format 81 x 66 cm*



[www.editionsjdelisle](http://www.editionsjdelisle)

# Jean Claude CARON



C.O.S

*Acrylique sur toile – Format 65 x 92 cm*



[www.editionsjdelisle](http://www.editionsjdelisle)

# Jean Claude CARON



## L'Auguste en Expansion

*Acrylique sur papier 300 g x 2 – Format 50 x 70 cm*

  
[www.editionsjdelisle](http://www.editionsjdelisle)

# Jean Claude CARON



## Plasma d'Etranges pensées

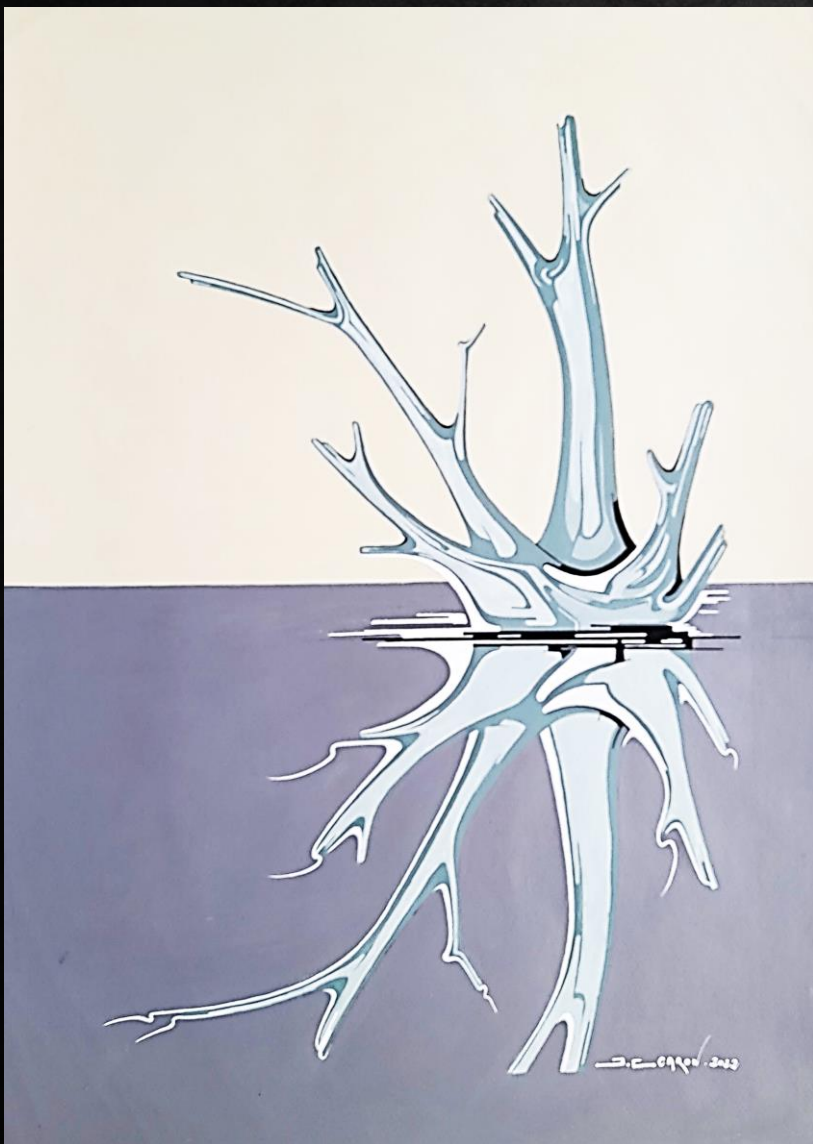
*Acrylique sur papier 300 g x 2 – Format 50 x 70 cm*



[www.editionsjdelisle](http://www.editionsjdelisle)



# Jean Claude CARON



## Miroir d'Eau

*Acrylique sur papier 300 g x2*

*Format 50 x 70 cm*



[www.editionsjdelisle](http://www.editionsjdelisle)

# Jean Claude CARON



## INCURSION

*Acrylique sur papier 300 g x 2*

*Format 50 x 70 cm*



[www.editionsjdelisle](http://www.editionsjdelisle)

# Jean Claude CARON



*Trois Points Blancs*

*Acrylique sur papier - Format 50 x 40 cm*



[www.editionsjdelisle](http://www.editionsjdelisle)

# Jean Claude CARON



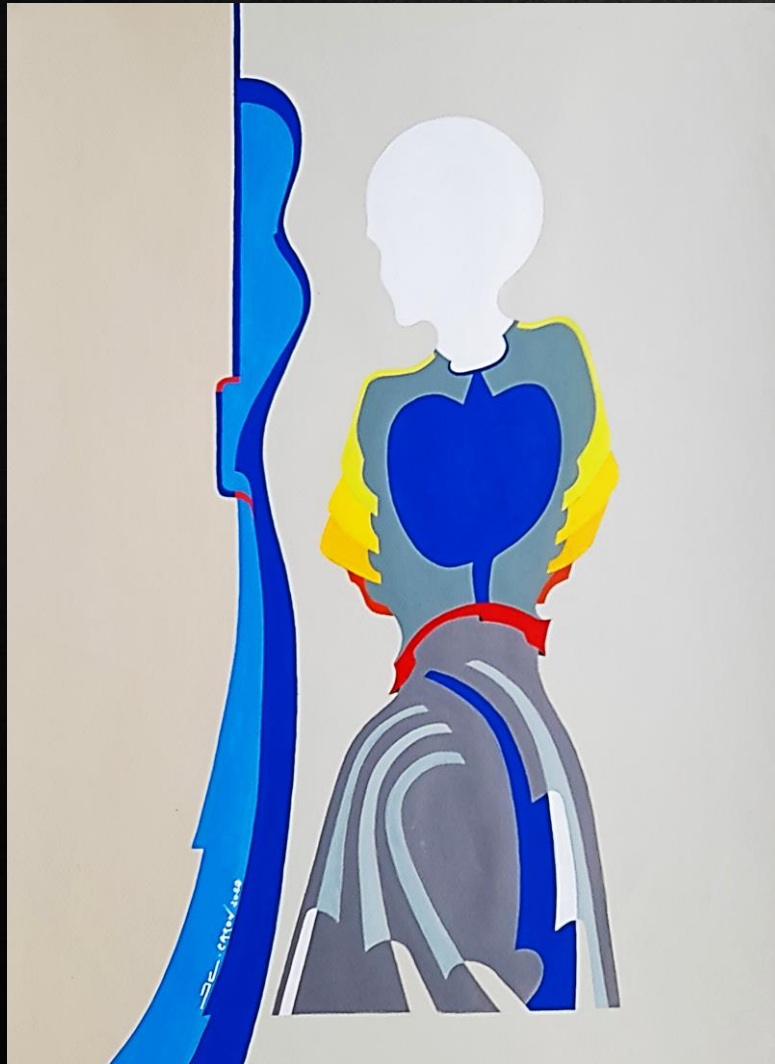
*Formation d'Entité*

*Acrylique sur papier - Format 40 x 50 cm*



[www.editionsjdelisle](http://www.editionsjdelisle)

# Jean Claude CARON



*Spectral - Man*

*Acrylique sur papier 300 g x 2  
format 50 x 70 cm*



[www.editionsjdelisle](http://www.editionsjdelisle)

# Jean Claude CARON



## *Axones*

*Acrylique sur papier 300 g x 2*  
*format 40 x 50 cm*



[www.editionsjdelisle](http://www.editionsjdelisle)

# Jean Claude CARON



## *Cité d'Ailleurs*

*Acrylique sur papier 300 g x 2 – Format 54 cm x 65 cm*



[www.editionsjdelisle](http://www.editionsjdelisle)

# Jean Claude CARON



## *Substances Cosmiques*

*Acrylique sur papier 300 g x 2 – Format 54 cm x 65 cm*



[www.editionsjdelisle](http://www.editionsjdelisle)



# Jean Claude CARON



*Un Monde en Vidange*

*Acrylique sur papier – 3000g × 2*

*Format 54 cm × 65 cm*



[www.editionsjdelisle](http://www.editionsjdelisle)

# Jean Claude CARON



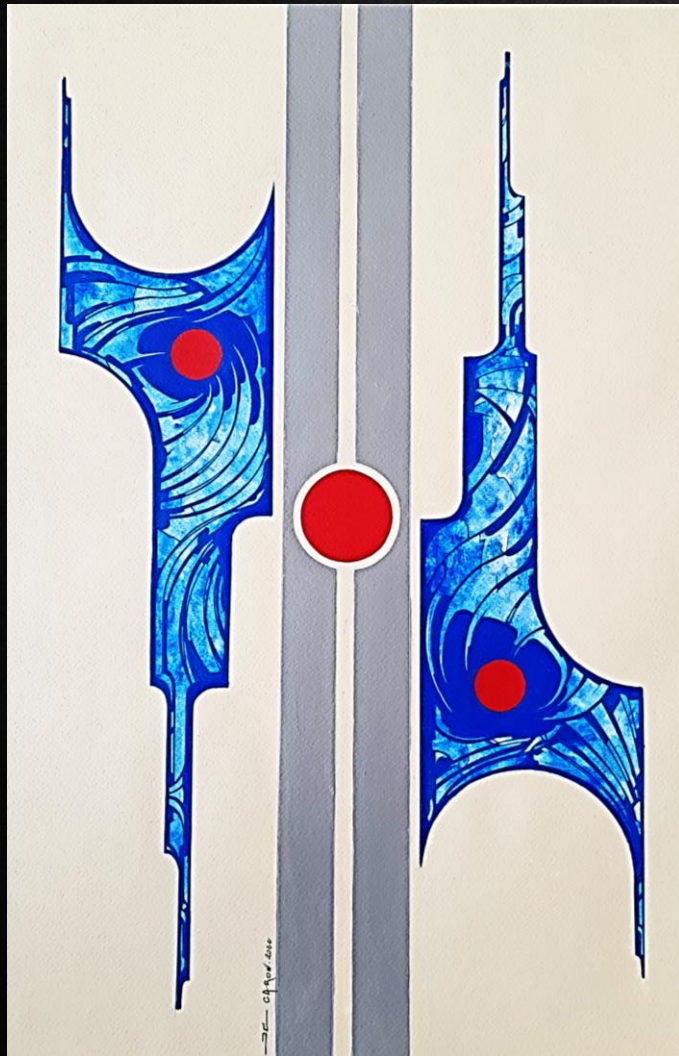
*La Gueule et la Proie*

*Acrylique sur papier – 300 g – format 30 cm x 40 cm*



[www.editionsjdelisle](http://www.editionsjdelisle)

# Jean Claude CARON



## *Tête Bêche*

*Acrylique sur papier 300 g x 2*

*Format 50 cm x 70 cm*



[www.editionsjdelisle](http://www.editionsjdelisle)

# Jean Claude CARON



*La Citadelle Bleue*

*Acrylique sur toile – format 74 cm x 94 cm*



[www.editionsjdelisle](http://www.editionsjdelisle)

# Jean Claude CARON



*L'autre de moi*  
*Acrylique sur papier- 300 g x 2*  
*Format 70 cm x 50 cm*



[www.editionsjdelisle](http://www.editionsjdelisle)

A large, stylized black logo consisting of a thick, curved line that forms a partial 'C' shape, with a small red dot positioned above the center of the curve.

Jean Claude CARON

[www.editionsjdelisle.com](http://www.editionsjdelisle.com)